

CdL magistrale in Medicina e Chirurgia

CdL magistrale in Medicina e Chirurgia

E' pubblico il bando per l'ammissione **al Corso di Laurea magistrale in Medicina e Chirurgia e al Corso di Laurea magistrale in Odontoiatria e Protesi Dentaria** per l'anno accademico **2021/2022**.

Le iscrizioni a concorso apriranno **alle ore 12.00 del 11 gennaio 2021 fino alle ore 12.00 del 12 aprile 2021**.

La prova di selezione per l'ammissione ai Corsi di Laurea Magistrale in Medicina e Chirurgia e in Odontoiatria e Protesi Dentaria si svolgerà nella settimana **dal 19.04.2021 al 24.04.2021** in **modalità computer based**

Questo sito utilizza cookie tecnici per consentire una corretta navigazione. Clicca sul pulsante **CONFERMA** per accettarne il suo utilizzo. Per saperne di più leggi la nostra [informativa](#).

CONFERMA

Gli indirizzi dei Test Center saranno comunicati ai candidati al termine dell'iscrizione e pubblicati sul sito Internet www.unisr.it.

MODALITA' DI PARTECIPAZIONE AL TEST

Per iscriversi al Test di Ammissione è necessario accedere al Link sotto riportato e procedere con la Registrazione e successivamente con l'Ammissione ai Test (a breve verranno pubblicate in calce le Guide alla Registrazione e all'iscrizione a Concorso).

ISCRIVITI AL TEST (dal 11 gennaio ore 12.00)

NOTE INFORMATIVE

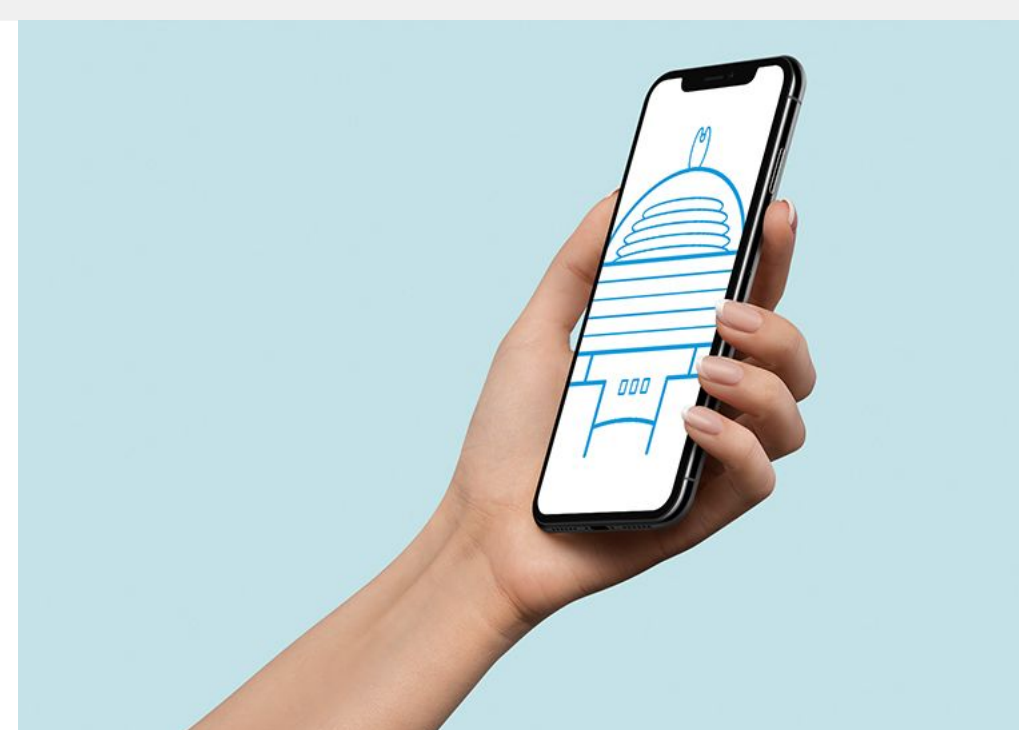
- Per l'iscrizione a concorso **NON è necessario** essere già in possesso del titolo di scuola secondaria superiore; durante l'iscrizione verranno chiesti solo i dati della scuola superiore.
- Per l'iscrizione e la partecipazione al test non è obbligatorio essere iscritti all'ultimo anno di una scuola superiore: dato però che il diploma di scuola superiore è un requisito necessario per procedere all'immatricolazione, **si specifica che il concorso e la successiva graduatoria sono validi solo per l'anno accademico cui fa riferimento il Bando (nel caso specifico per il 2021/2022)**. Eventuali risultati positivi non potranno essere tenuti in considerazione per l'immatricolazione nell'anno accademico successivo.
- E' possibile iscriversi al test di ammissione anche se si è iscritti già ad un corso di laurea.
- Per iscriversi a più concorsi UniSR è necessario procedere con una scelta alla volta: al termine della prima iscrizione si potrà provvedere ad effettuare la seconda.

CONTATTI:

Ufficio Ammissioni
Telefono: 0291751.500
e-mail: contacts@unisr.it



DR_6853_2020 Attivazione procedure Ammissioni CLMMC e CLOPD



Iscriviti alla newsletter

Vuoi essere informato sui nostri eventi via email? Iscriviti ti terremo aggiornato

Iscriviti ora

QUICK LINK

[Contatti](#)
[La biblioteca](#)
[Esami di Stato](#)

LEGAL / POLICY

[Controllo Veridicità Titoli Accademici](#)
[Sistema di Qualità](#)
[Patrocini](#)
[Fondo attività culturali](#)

RECLUTAMENTO DOCENTI

[Lista procedure](#)

CONTATTACI

0291751500

Seguici sui Social

